



Contrada Ongar, Bosco Chiesanuova, Verona, Italy
Tel. 347 1588497 - ongarrelax@gmail.com



b&b, miniappartamenti e SPA

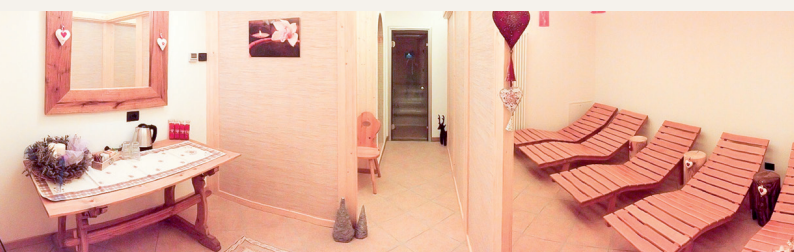
Sentieri

Nel Parco Naturale Regionale della Lessinia





B&B · miniappartamenti · SPA

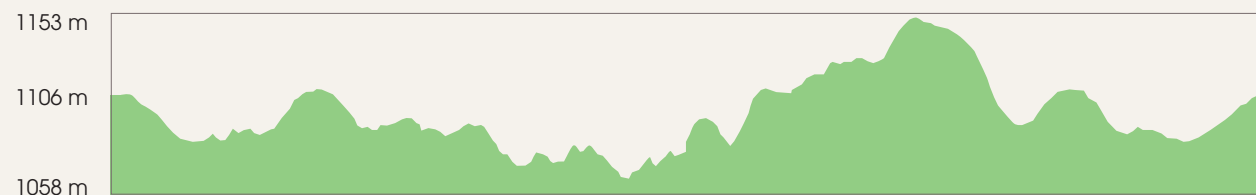


Situato in una meravigliosa conca verde della natura, Ongar Relax è un'antica contrada del 1700 completamente ristrutturata e trasformata in abitazione con annessa una struttura ricettiva composta da un Bed and Breakfast, 2 appartamenti, sala colazioni e SPA con sauna, bagno turco e doccia cromatica.

Numeri Utili

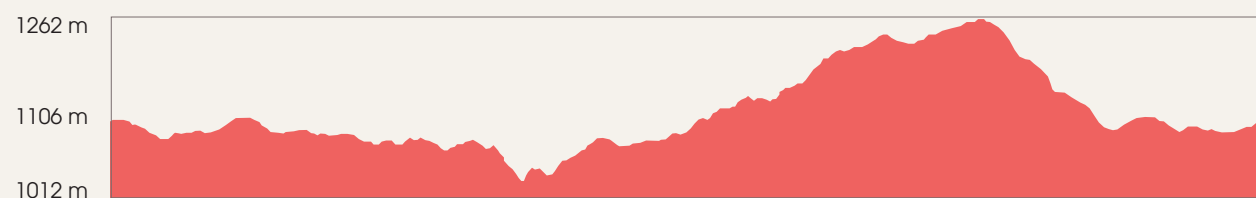


	Ufficio del Turismo	045 7050088
	Carabinieri	112
	Carabinieri di Bosco C.	045 7050030
	Polizia di Stato	113
	Vigili del Fuoco	115
	Emergenza sanitaria	118
	Corpo Forestale dello Stato	1515
	Guardia Medica	045 7614565
	Farmacia "Lessinia"	045 7050477



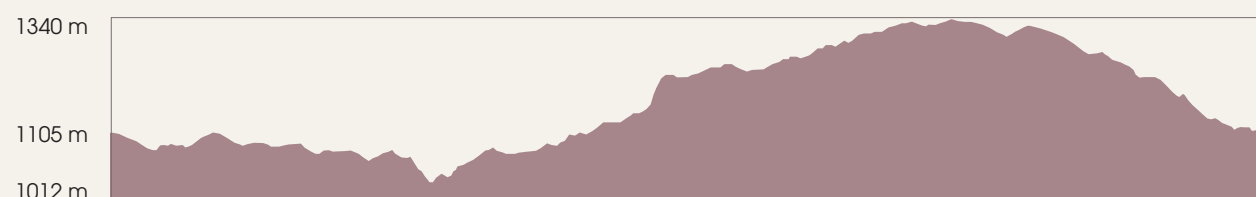
Percorso n. 1 • km 6,8

Bosco - Colletta - Biancari - Tander - Der - Lesi - Croce - Bosco



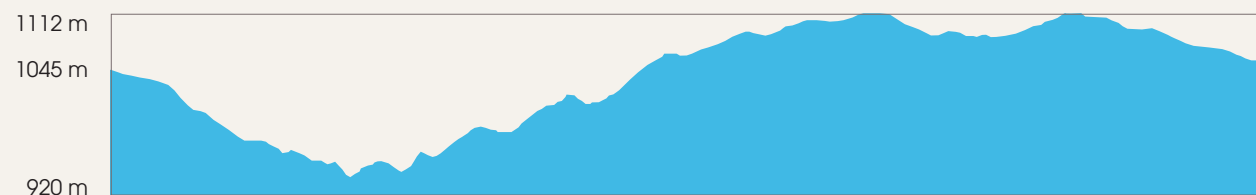
Percorso n. 2 • km 10,6

Bosco - Colletta - Biancari - Tander - Der - Masi - Masselli - Scandole - Scalon - Scala - Croce - Bosco



Percorso n. 3 • km 13,8

Bosco - Colletta - Biancari - Tander - Der - Masi - Masselli - Scandole - Rollo - Zamberlini - Tinazzo - Dossetti - Valpiana - Bosco



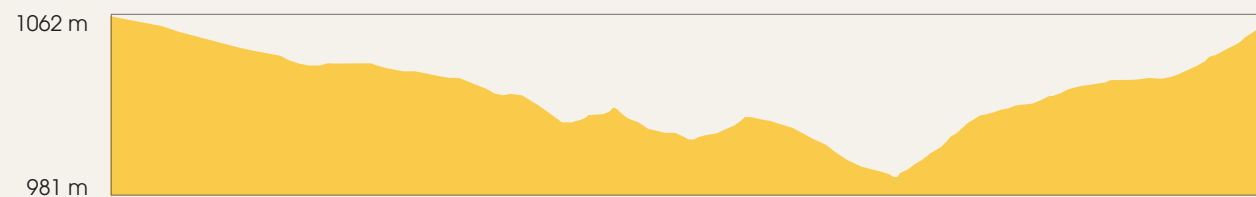
Percorso n. 4 • km 6,3 (con partenza da Bosco)

Bosco - Colletta - Creci - Turban* - Valbusa** - Piccola MN - Bosco

con varianti intermedie:

* Stopeli - Tasi (ex Tiro a Segno) - Bosco km 5,6

** Tezzola - Valbo - Tezza - Bosco km 8,4



Percorso n. 5 • km 2,3

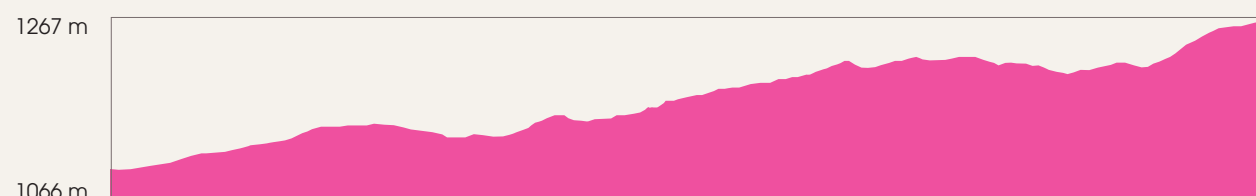
Bosco - S. Margherita - Cenise - Valdiporro

con varianti intermedie:

5a Cenise di Sotto - Ville km 2,8

5b Dosso Val. - Grobbera km 3,7

5c Pezzo - Laite km 3,6



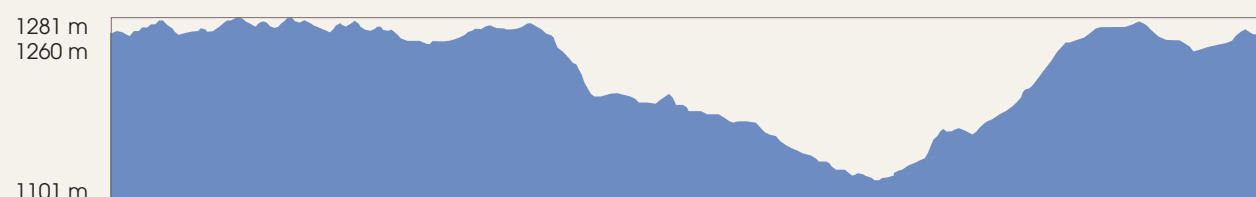
Percorso n. 6 • km 3,7

Valdiporro* - Rossolini - Conze - Ucclesi - Tal - Grietz

con varianti intermedie:

* Foi - Pezzo - 5c Laite - Valdiporro km 4,4

* Foi - Truffa - Ucclesi - Tal - Grietz km 3,5



Percorso n. 7 • km 7,7

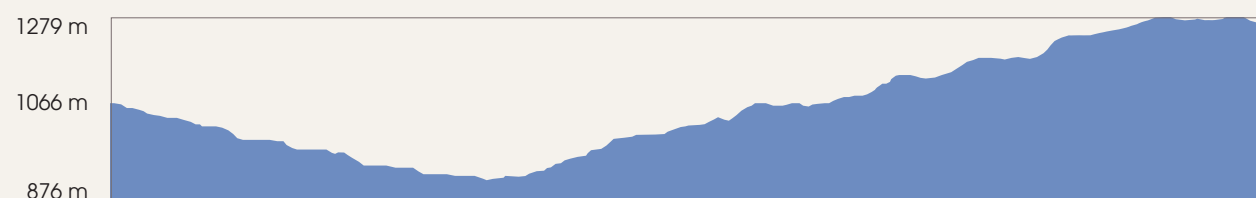
(con partenza da Maregge)

Maregge - Brutti - Merli - Laorno - Grietz - Maregge

con varianti intermedie:

Val Marisa - Laorno - Grietz - Maregge km 5,3

Val Marisa - Scivazze - Sponda - Valdiporro km 8,2



Percorso n. 7 • km 8,2

(con partenza da Valdiporro)

Valdiporro - Sponda - Scivazze* - Val Marisa - Maregge

con varianti intermedie:

* Merli - Brutti - Maregge km 10,2

* Laorno - Grietz km 8,2